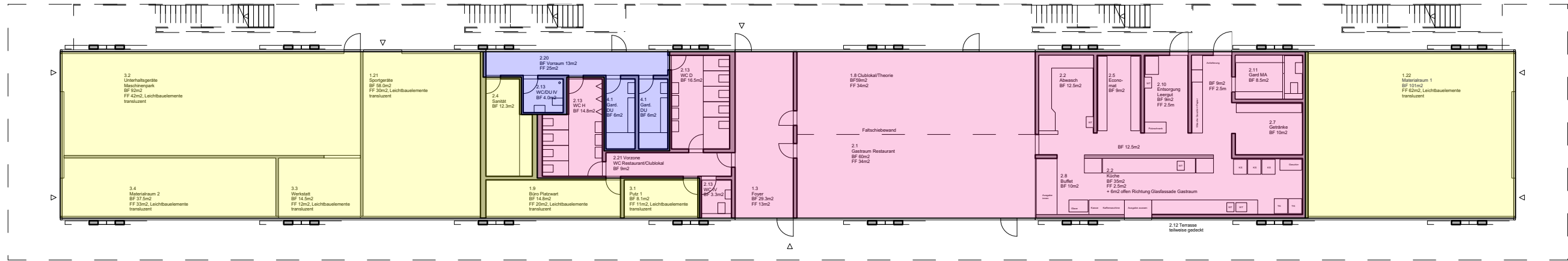
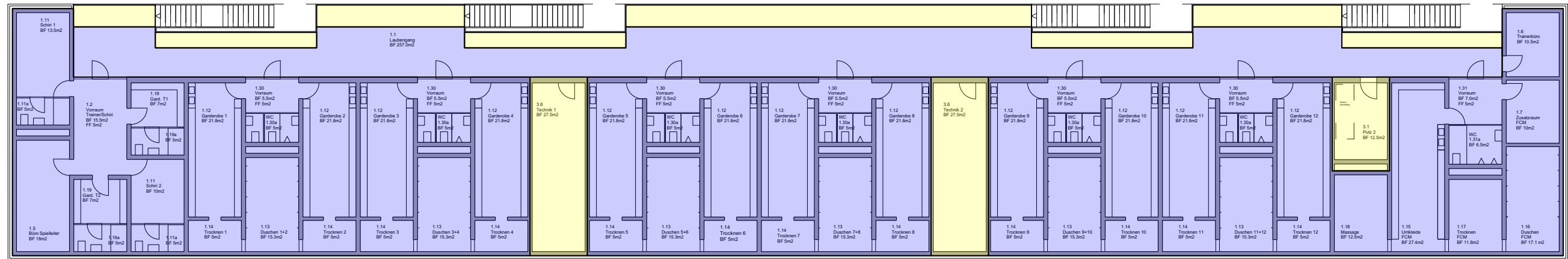


# ERDGESCHOSS

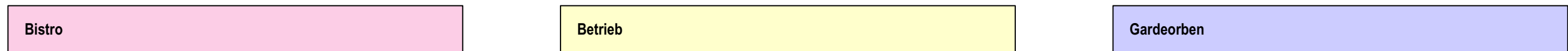


# OBERGESCHOSS

Laubengang: 1/3 Betrieb  
2/3 Garderoben



# LEGENDE



Gemeinde 8708 Männedorf ZH  
Sport- und Freizeitanlage Widenbad  
Baugesuch / Kosten  
Gebäude: Kosten nach Betrieb, Bistro, Garderoben

Datum	24.09.2020	gez.	sb	kontr.	hem
Format	A3	Masstab	1 : 250	4228_43	

Frutiger AG  
Analyssa  
info@analyssa.ch  
www.analyssa.ch

**ANALYSA**  
Bahnhofstrasse 2a CH - 3073 Gümliigen  
Tel. 058 / 226 88 88  
Tel. dir. 058 / 226 89 10