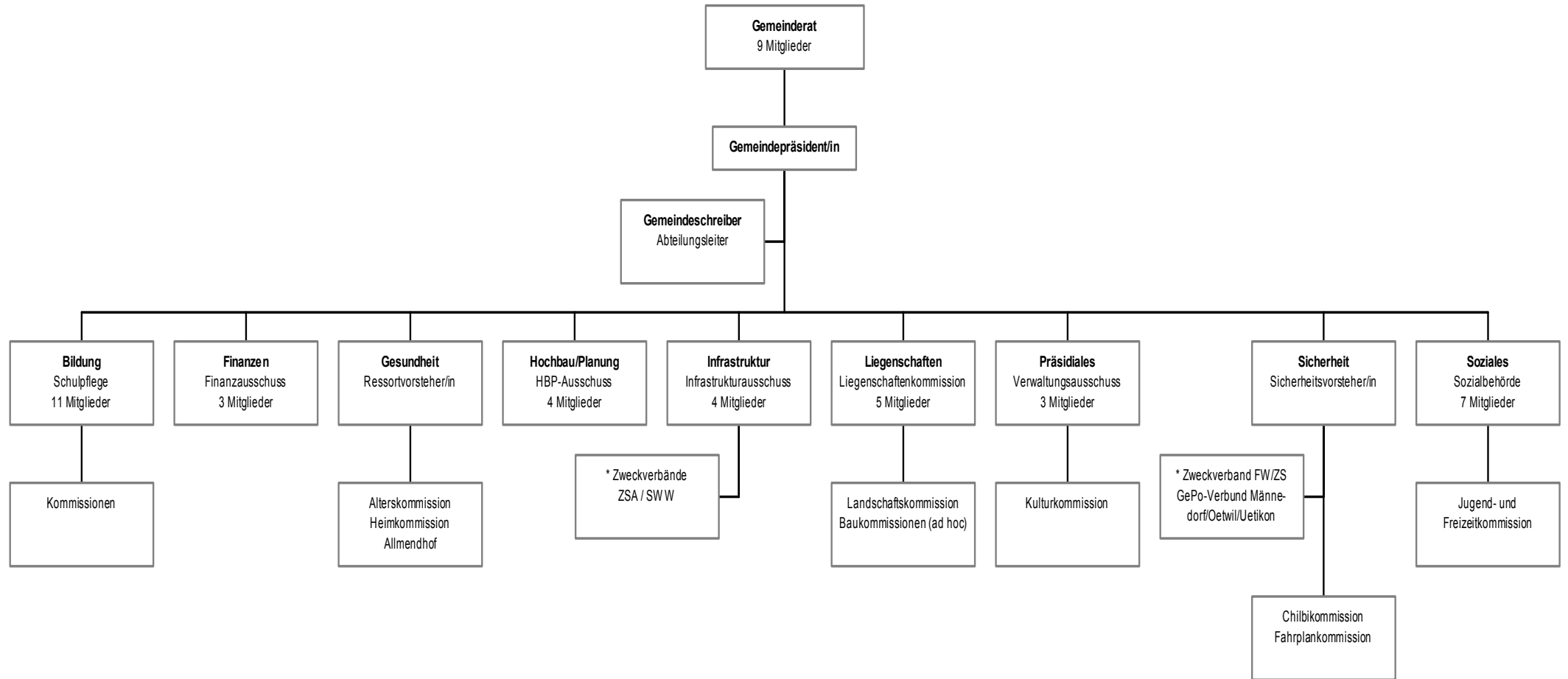


Behördenorganigramm Gemeinderat Männedorf vom 8. März 2006



Die Pensionskassen- und die Mitarbeiterkommission sind keinem Ressort unterstellt.

* Zweckverbände werden aufgeführt, wo gemäss Vereinbarung/Statuten mind. 1 GR-Mitglied zwingend im Exekutivorgan des Zweckverbandes vertreten ist